

현장의정활동관리카드

관리번호	2022-04	방문 일시	2022. 07. 26. (13:30~)	장소	김제스마트팜 혁신밸리 (농식품인력개발원)
	(농산업경제위원회)				
참여인원	24여명	참석의원 8명 <small>내년 최형철 권오안 김태중 김동규 김희수 사치오 윤미 의원</small>			
사업명	사업비				
소관	국장 신원식 (2600)	원장 문은철 (2604)	팀장 김향식 (6830)	담당자 허성근 (6831)	
현장의정 활동배경	김제스마트팜 혁신밸리 운영 현황 청취 및 시설 시찰				
조치결과	개선 여부	여	개선시기	연중	개선유보
개선유보 ·미개선 사유					

현장 의정활동 결과

□ 개요

- 일 시 : '22. 07. 26.(화) 13:30~
- 장 소 : 김제스마트팜 혁신밸리(농식품인력개발원)
- 참석자 : 24명 정도(도의회 17, 전북도 3, 김제시 2, 유관기관 2)
- 주요내용 : 운영 현황 청취 및 시설 견학

1 스마트팜 혁신밸리 조성 현황

□ 사업개요

- 위치 : 전북 김제시 백구면 황토로 1079 일원
- 조성기간 : 2019~2021(3년)
- 사업규모 : 21.3ha(부지면적 - 213,189㎡ / 시설 연면적 - 88,105㎡)
- 총사업비 : 829억원(국비 549, 도비 174, 시비 106)
- * 지방비 투자 등 215억원 별도 : 부지매입(71억원), 기반개량(74억원), 지열설비(70억)

구분	청년창업 보육센터	임대형 스마트팜	스마트팜 실증온실	혁신밸리 지원센터
시설 개요	· 23,140㎡/1층, (7,012평) 중고-7m	· 44,640㎡/2동 (13,527평) 중고-6m	· 16,413㎡/1층 (4,965평) 중고-7m	· 3,912㎡/3층 (1,185평) 중고-14.8m

추진경과

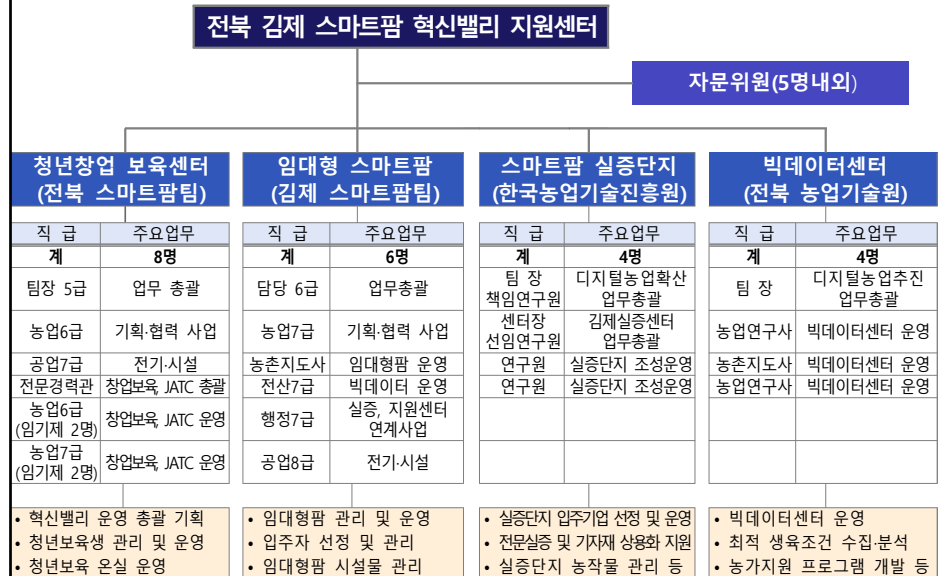


□ 추진경과

- '18. 스마트팜 혁신밸리 조성사업 공모 공고 : '18.04월
- 농식품부 공모 선정 : '18.08월
- 기본계획 수립 제출, 농식품부 승인 : '18.12월~'19.2월
- 기반조성 및 온실·시설 실시설계 착수 : '19.02월, '19.05월
- 기반조성 및 온실·시설 공사 착수 : '19.12월, '20.04월
- 빅데이터센터 구축 정보화전략계획수립 착수 : '20.11월
- 핵심 시설별 준공 및 기능별 운영 개시 : '21.11월
- ※ 전북 김제 스마트팜 혁신밸리 준공식 ('21. 11. 29)

2 스마트팜 혁신밸리 운영조직

□ 조직(4개 기관 4팀 22명)



※ 4개 기관(부서) 공무원·기간제 인원 ⇒ 약 20여명

□ 스마트팜 혁신밸리 협의체 운영

- 목 적 : 사업참여 주체 간 유기적 협업·조정 등 총괄 운영체계 확립
- 명 칭 : 전북 김제 스마트팜 혁신밸리 운영협의회
- 협의대상 : 4개 기관(전라북도, 김제시, 한국농업기술진흥원, 농업기술원)
- 자문위원 : 실무협의회에서 기관별 관련 전문가 추천으로 구성

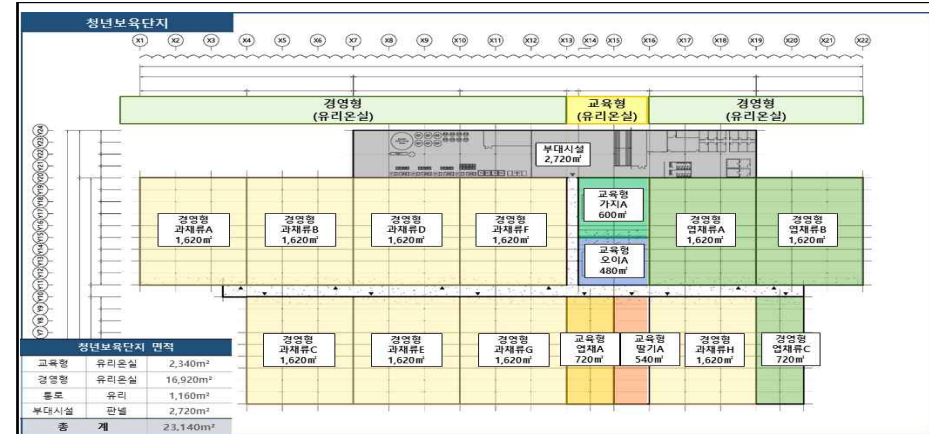
3 스마트팜 혁신밸리 운영 및 시설 현황

□ 청년창업 보육센터 - 전북농식품인력개발원 운영

- (운영목적) 청년이 찾아오는 농촌, 미래 농업인력 양성을 위한 영농창업기회 제공
- (대 상) 만18세 이상 만39세 이만의 스마트팜 취·창업 희망청년
- (교육과정) 총 20개월 과정(입문교육 2개월, 교육형실습 6개월, 경영실습 12개월)
- (교육내용) 스마트팜 운영 관련 시설원에 작물재배 실습
- (모집인원) 총 176명(18년 20명, 19년 52명, 20년 52명, 21년 52명)
- (수료현황) 총 149명
 - 1기 교육생(2018년) : 11명 / - 2기 교육생(2019년) : 43명
 - 3기 교육생(2020년) : 45명 / - 4기 교육생(2021년) : 50명 수료예정
- (향후계획) 5기 52명 선발('22. 7월)

□ 청년창업 보육센터 - 시설

- (실습온실) 15개 구획(교육형 4구획, 경영형 11구획)
 - * 교육형은 교육운영자가 운영, 경영형은 청년창업 청년보육생이 운영
- (부대시설) 종합 환경제어실 1실, 경영 환경제어실 11실, 강의실 4실, 다목적실 3실, 기계(양액)실, 화장실, 샤워장, 저온저장고 등



□ 임대형 스마트팜 - 김제시 운영

- (운영목적) 예비 청년 농업인들이 초기투자 부담 없이 3년간 임대해 스마트팜 재배경험과 경영노하우를 쌓고 수익창출 등 창업기회 제공
- (임대대상) 청년창업 보육센터 수료생 또는 김제시 청년농 등
- (임대내역) 9팀 27명('22. 7월)
- (임대기간) 3년주기 순환 운영 및 공실 면적 최소화

구획배정	(현)인원	(현)계약기간	신규선발	선발대상
3구획	6명(3팀)	'22.1월~'23.6월 (18개월)	'23.5월	청년창업 보육사업 수료(예정)자
4구획	12명(4팀)	'22.1월~'24.6월 (30개월)	'24.5월	
3구획	9명(3팀)	'22.8월~'25.6월 (35개월)	'25.5월	

- (임대료) 약 30만원/1인/년 (단가 184.7원/㎡)
 - * 공유재산법 경작용 특례 - 시도별 단위면적당 농작물 수입의 1/10 적용
- (향후계획) 임대형팜 운영 및 입주 농가 지원

□ 임대형 스마트팜 - 시설

- (임대온실) 2동 10개 구획(동당 5구획)
 - * 과채류형 7구획, 엽채류형 3구획
- (부대시설) (1동당) 환경제어실 5실, 회의실, 기계(양액)실, 저온저장고 등



□ 스마트팜 실증단지 - 한국농업기술진흥원 (위탁 김제시 → 수탁 한국농업기술진흥원)

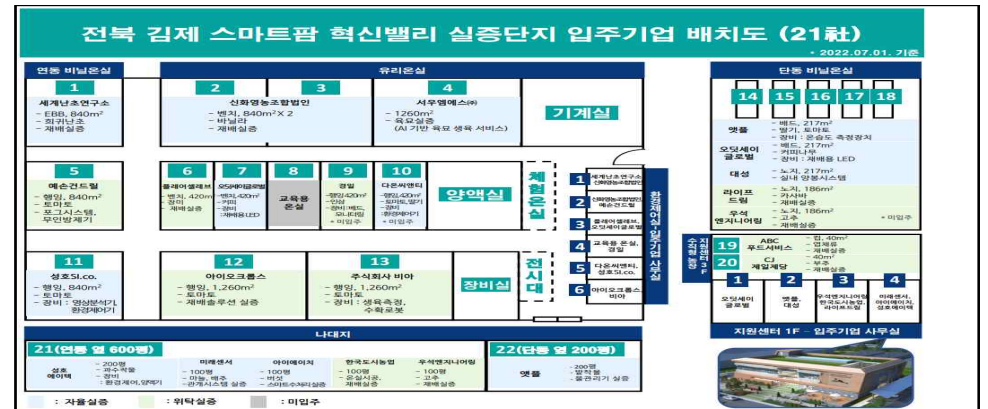
- (운영목적) 기업·연구기관 등이 실증온실을 임대하여 신·품종 재배 또는 ICT기자재 실증·상용화 지원서비스 지원
- (위탁기간) '21. 7월 ~ '25. 12월(4년 6개월)
- (운영내용) ① 실증단지 시설·장비 및 입주기업(21개사) 운영 관리
② 실증서비스 운영(분야: 스마트팜 센터, 온실구조자재, 생육모델 등)
③ 실증기업 모집 및 지원(실증비용 지원, 스마트팜 제품개선, 홍보 등)
- (입주기업) 21社 모집 완료(4~7월 14社 입주, 8월 이후 7社 입주예정)

No	기업명	지역	실증대상 및 작물	No	기업명	지역	실증대상 및 작물
1	엣팜	전북	물관리기, 온습도제어장치(딸기)	12	플레이셀레브	서울	재배실증(장미)
2	대성	충남	실내 양봉시스템(개화식물)	13	서우엠에스(주)	전북	환경제어기, 유묘생육모델
3	에손컨드рил	전북	안개분무기, 무인방제기(토마토)	14	CJ제일제당FamLab	수원	재배실증(부추)
4	아이오코롭스	경북	재배솔루션(토마토)	15	다운씨엔티	광주	복합환경제어기(생육모니터링)
5	비아	전북	생육측정 및 수확로봇(토마토)	16	미래센서	전북	노지 관수시스템
6	라이프드림	전북	재배실증(식염초카사바)	17	성호에이텍	경기	영상분석로봇, 복합환경제어기
7	ABC푸드서비스	전북	유통플랫폼, 재배실증(연채류)	18	아이에이치	전북	스마트 수처리시스템
8	세계난초연구소	충남	재배실증(희귀난초)	19	(주) 경일	전북	생육측정 및 수확로봇
9	신화영농조합법인	전북	재배실증(바나나)	20	주우석엔지니어링	전북	온실자재, 재배실증(고추)
10	오딧세이글로벌	광주	LED 효과실증	21	한국도시농업(주)	인천	수직베드형 식물공장
11	성호씨코퍼레이션	전북	영상분석로봇, 복합환경제어기	22			

- (향후계획) 입주기업 상시 모집 및 스마트팜 ICT 국가표준 확산 유도

□ 스마트팜 실증단지 - 시설

- (실증공간) 20개 구획
- * 유리온실 10구획, 연동형 비닐 3구획, 단동형 비닐 5구획, 식물공장 2구획
- (부대시설) 환경제어&다목적실 8실, 검인증장비실, 회의실, 기계(양액)실 등



□ 혁신밸리 지원센터(빅데이터 센터) - 김제시

- (운영목적) 혁신밸리 기관별 사무공간 및 빅데이터 센터 운영지원
- (운영주체) 김제시(지원센터), 전북 농업기술원(빅데이터 센터)
- (빅데이터센터) '22. 3월 ~ '26. 12월(위탁: 김제시 → 수탁: 농업기술원)
- (운영내용) ① 혁신밸리 기관별 운영 지원
② 빅데이터센터 인프라 운영, 스마트팜 생육 환경 데이터 수집 및 분석
③ 보육임대 실증 농민 대상 농업서비스 활용 지원 및 방안 제시

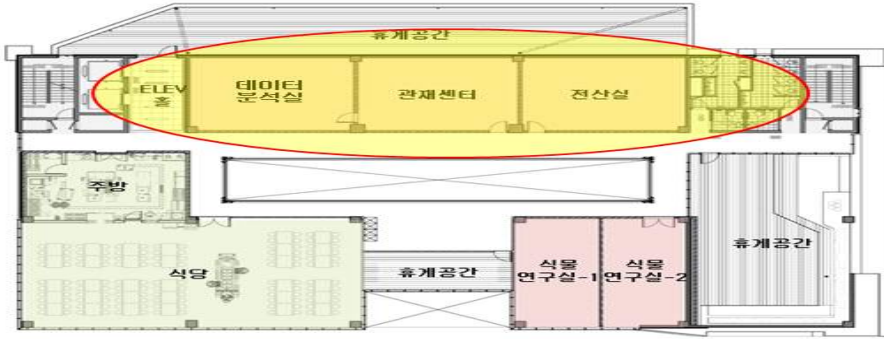
□ 혁신밸리 지원센터 - 시설

- (지원공간) 지하 1층, 지상 3층(기관별 사무실, 교육실, 빅데이터 센터)



□ 빅데이터 센터 - 시설

- (공간구성) 데이터 분석실 1실, 관제실 1실, 전산실 1실



□ 종합 의견

- 작년 12월 스마트팜 혁신밸리 조성으로 스마트팜 청년창업 보육부터, 기술 실증을 지원할 수 있는 농산업 생태계 기반이 구축됨에 따라 우리도 미래농업 전환의 기틀이 마련 되었으며, 스마트팜 청년농육성, 기자재 연구·실증 기능과 빅데이터·인공지능 등 첨단기술을 활용하여 농업인·기업·연구기관 간 시너지를 창출하는 거점지역으로 거듭나길 바랍
- 농촌 고령화에 따른 농촌인구 감소, 수입시장 개방 등으로 국내 농업 분야가 어려움에 직면하고 있다며, 스마트농업 확산 기반 마련 및 변화하는 농업생태계에 대응할 수 있는 전문인력 양성에 더욱 노력해 줄 것을 주문

현장의정활동 자료



<단체 활동>



<주요 현안 청취>



<실증단지 시찰>



<청년창업 보육센터 시찰>