

현장의정활동관리카드

관리번호	2022-06	방문 일시	2022. 09. 20. (11:00~)	장소	농촌진흥청 (국립축산과학원)
	(농산업경제위원회)				
참여인원	24여명	참석의원	8명 <small>내원: 최형철 권오안 김태중 김동구 김희수 사비오오미 의원</small>		
사업명			사업비		
소관	원장 박동구 (6111)	과장 김성명 (6010)	팀장 김미숙 (6011)	담당자 최환준 (6012)	
현장의정 활동배경	국립축산과학원 운영 현황 청취 및 시설 시찰				
조치결과	개선 여부	여	개선시기	연중	개선유보
개선유보 ·미개선 사유					

현장 의정활동 결과

□ 개요

- 일 시 : '22. 09. 20.(화) 11:00~
- 장 소 : 농촌진흥청(국립축산과학원)
- 참석자 : 24명 정도(도의회 17, 농업기술원 4, 국립축산과학원 3)
- 주요내용 : 운영 현황 청취 및 시설 견학

1 연혁

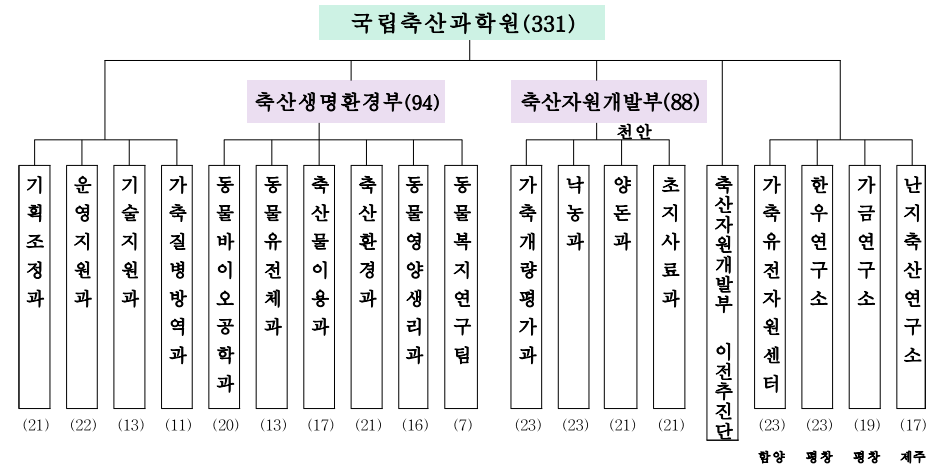


2 임무

- 동물유전자원의 다양성 확보 및 가축 개량·육종 기술 개발
- 기후변화 대응 등 미래 축산기술 및 축산물 안정생산 기술 개발
- 사료비 절감 및 조사료 생산·이용기술 개발
- 축산물의 품질관리 및 고부가가치 축산식품 개발
- 동물생명공학을 이용한 바이오 신소재 개발
- 가축분뇨 자원화 및 에너지 절감기술 개발
- 가축 및 반려동물의 복지증진을 위한 기술 개발
- 축산 신기술 보급 및 경영 개선

3 조직 및 정원

□ 조직 : 2부(9과 1팀) 4과 1단 1센터 3연구소



□ 정원

계	고위 공무원	연구직·지도직			행정직	전산·공업· 운전·위생직	임기제 및 관리운영직군	전문 경력관
		계	연구관 연구사	지도관 지도사				
331	3	192	183	9	43	81	11	1

4 과제현황

□ 연구과제('22): 114주관과제 * 고유과제 88, 공동과제 26

구분	합계	고유	공동
2021	122	91	31
2022	114	88	26

5 2022년 예산

□ 총괄

(단위 : 백만원)

사업명	'21예산 (A)	'22예산 (B)	증감 (B-A)		비고 (주요 증감사유)
				%	
축산연구	90,155	119,675	29,520	32.7	
<사업비>	61,148	91,029	29,881	48.9	
○ 축산시험연구(R&D)	55,783	58,006	2,223	4.0	신규과제, 시설·장비비 증액
○ 축산연구정보화	1,065	1,080	15	1.4	신규사업 추가
○ 축산자원개발부 이전사업	4,300	31,943	27,643	642.9	토지보상 및 기본설계
<인건비>	26,388	25,972	△416	△1.6	
<기본경비>	2,619	2,674	55	2.1	

□ 축산시험연구

(단위 : 백만원)

내역사업명	'21예산 (A)	'22예산 (B)	증감 (B-A)	
				%
축산시험연구	55,783	58,006	2,223	4.0
○ 축산생명환경연구	22,468	20,748	△1,720	△7.7
○ 축산자원개발연구	11,480	14,141	2,661	23.2
○ 가축유전자원연구	6,703	5,615	△1,088	△16.2
○ 한우연구	7,117	5,393	△1,724	△24.2
○ 가금연구	3,417	5,248	1,831	53.6
○ 난지축산연구	4,598	6,861	2,263	49.2

6 청사면적 및 자급사료포 현황

□ 전체 토지면적

: 114만㎡(34만평)

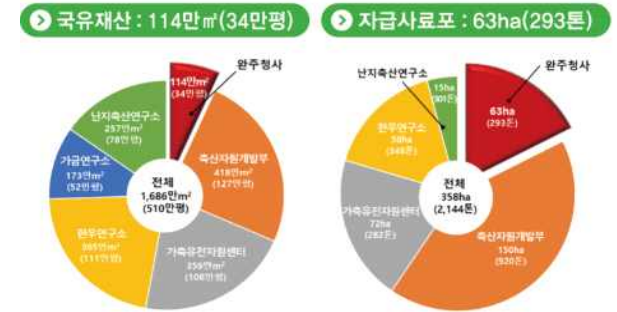
* 축구장 160개 면적

□ 건물: 53개동(5만㎡)

□ 초지면적

: 63만㎡(293톤 생산)

* 축구장 86개 면적



7 반려동물연구시설 펫누리관 (시설견학)

□ 현황

○ 완공일·건물형태 : 2017년 12월 완공, 철골 콘크리트 구조

○ 연면적·시설 : 995 m² (1층), 양육규모 20두

* 주요시설 : 양육실, 펫푸드 제조실, 반려견 관리실, 행동실험실, 홍보관 등

○ 주요 기능 : 반려견 기능성 사료개발, 질병·유전체 연구, 반려견 행동연구, 홍보관 운영

□ 주요시설

○ (반려견 양육실) 비글견 20두 개별 실내·야외 양육시설

- 축산원 시험연구사업 공시동물 일반 양육관리 및 사양시험

* 실내 냉난방, 개별놀이터 제공으로 동물복지형 양육시설 구현

○ (펫푸드 제조실) 수제사료 및 기능성 사료 시제품 제조

- 국산 소재를 활용한 반려동물용 기능성 사료 효능 평가

○ (반려견 관리실) 미용실, 비만관리실, 처치격리실로 구성

- 반려견의 건강관리, 치료 반려견 회복, 목욕 등 미용

○ (행동실험실) 실시간 모니터링을 통한 반려견 행동생리 평가

○ (홍보관) 축산원 반려동물 관련 주요 연구성과 소개

◇ (홍보내용) 반려동물 산업 활성화 기반기술 개발 연구 성과

- 고품질 건강 기능성 사료 제조기술
- 반려견 품종별 혈액형 분포·동물병원 진료기반 반려견 주요 질병 발생비율 분석
- 반려견 유전질환 조기진단 및 개체식별 유전자 마커 개발 기술
- 반려견 행동기반 복지증진 용품 개발 및 동물복지형 양육시설 모델 개발
- 동물교감치유 모델 및 교육 프로그램 개발 연구



< 펫누리관 > < 양육실 > < 펫푸드 제조실 > < 홍보관 >

□ 종합 의견

- 농생명 산업을 선도하고 있는 농촌진흥청 및 소속기관은 김제 민간 육종단지, 익산 국가식품 클러스터, 전국 최초로 조성된 김제 스마트팜 혁신밸리 등과 연계하여 전북을 명실상부 농업 생명의 중심지로 이끌 수 있을 것임
- 농촌진흥청 및 소속기관의 업무에 대한 상호 이해의 폭을 넓히는 계기가 되었음

현장의정활동 자료

